



KIM CÁNH BƯỚM LẤY MÁU CÓ ĐẦU BẢO VỆ AN TOÀN

VN

SAFETOUCH™ BLOOD COLLECTION SET WITH SAFETY DEVICE

<Hướng dẫn sử dụng>
Đọc kỹ hướng dẫn trước khi sử dụng.

Chỉ định

Thiết bị được sử dụng để lấy máu cho các xét nghiệm máu khác nhau (thường dùng với ống lấy máu chân không). Có đầu bảo vệ an toàn giúp phòng tránh tai nạn do kim. Thiết bị được sử dụng bởi bác sĩ hoặc nhân viên y tế dưới sự hướng dẫn của bác sĩ.

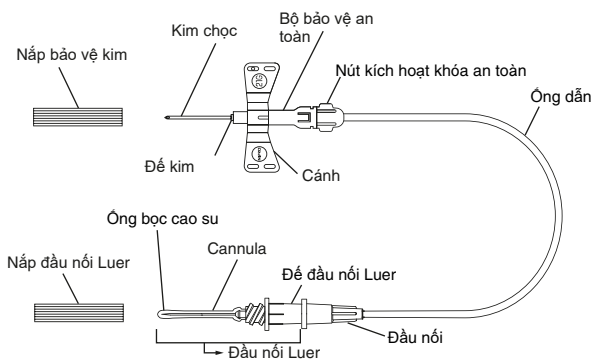
Chống chỉ định

- Không được tái sử dụng.
- Chỉ thực hiện lấy máu bằng thiết bị này khi kết hợp với ống lấy máu chân không đã tiệt trùng và giá đỡ (holder) lấy máu sử dụng một lần.
- Không tháo vòng đo huyết áp khi chưa rút ống lấy máu chân không ra khỏi giá đỡ sau khi lấy mẫu máu. [Sự thay đổi áp suất do việc tháo vòng đo huyết áp có thể khiến các chất trong ống lấy máu chân không trào ngược lại vào cơ thể bệnh nhân].
- Thay giá đỡ lấy máu cho mỗi bệnh nhân. Tiêu hủy các giá đỡ lấy máu đã qua sử dụng. [Máu bám trên giá đỡ có thể gây nhiễm chéo.]

Hình dạng và cấu trúc

Thiết bị này bao gồm kim chọc, nắp bảo vệ kim, cánh cố định, ống dẫn, đầu nối luer, v.v.

Để thái bỏ an toàn sau khi sử dụng, thiết bị được trang bị bộ bảo vệ an toàn với cơ chế an toàn giúp bảo vệ và che phủ hoàn toàn kim đã sử dụng.



Nguyên lý hoạt động

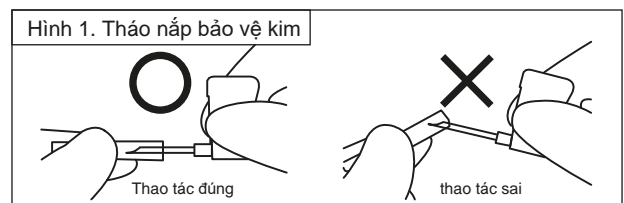
Thiết bị này được sử dụng để lấy mẫu máu phục vụ xét nghiệm bằng hệ thống lấy máu chân không. Một đầu của ống nối được gắn kim lấy máu có cánh, đầu còn lại là kim chọc nắp (đầu nối Luer) dùng để đâm xuyên nút cao su của ống lấy máu chân không. Bộ bảo vệ an toàn của thiết bị được trang bị cơ chế an toàn giúp bảo vệ và bao bọc kim lấy máu đã sử dụng, nhằm đảm bảo thái bỏ an toàn sau khi dùng. Khi sử dụng thiết bị, cần gắn với giá đỡ lấy máu để giữ và cố định ống lấy máu chân không trong quá trình lấy máu.

Lợi ích lâm sàng

Khi được kết nối với giá đỡ lấy máu và ống lấy máu chân không, thiết bị có thể được sử dụng để thu thập mẫu máu cần thiết cho các xét nghiệm lâm sàng.

Cảnh báo

1. Xử lý thiết bị cẩn thận để tránh vô tình bị kim đâm.
2. Sử dụng thiết bị ngay sau khi mở bao bì.
3. Để ngăn ngừa rò rỉ máu do kim chọc nắp (cannula của đầu nối Luer) đâm vào thành của ống bọc cao su, khi gắn giá đỡ lấy máu hoặc khi tháo nắp bảo vệ đầu nối Luer, hãy thực hiện thao tác theo phương thẳng.
4. Khi tháo nắp bảo vệ kim, hãy kéo thẳng nắp ra để tránh chạm vào đầu kim. Đầu kim có thể bị biến dạng, làm cho việc chọc kim trở nên khó khăn hơn. (Xem Hình 1.)
5. Không sử dụng thiết bị này cùng với ống lấy máu chân không có nắp với đường kính ngoài từ 17,5 mm trở lên. Nếu sử dụng ống lấy máu chân không có đường kính lớn, hãy liên hệ với nhà sản xuất giá đỡ lấy máu để xác nhận khả năng tương thích khi sử dụng cùng nhau. Khi rút ống lấy máu chân không ra, nắp của ống có thể bị kéo ra cùng lúc.
6. Trong quá trình sử dụng, phải thường xuyên kiểm tra thiết bị để phát hiện hư hỏng, các mối nối bị lỏng, rò rỉ dịch hoặc các bất thường khác.
7. Nếu phát hiện vết nứt hoặc hư hỏng, phải ngừng sử dụng ngay lập tức, ngắt kết nối thiết bị và thay thế bằng thiết bị mới.
8. Không sử dụng thiết bị nếu ống dẫn bị gấp, xoắn hoặc kéo giãn.
9. Để tránh nguy cơ tuột kết nối, hư hỏng hoặc kéo giãn ống dẫn, không kéo, đẩy hoặc bẻ cong quá mức tại vị trí nối giữa ống dẫn và đầu nối Luer.
10. Tránh tác động lực quá mạnh lên kim chọc. Điều này có thể làm cong hoặc gãy kim, hoặc làm hỏng đế kim.
11. Để tránh kim đã chọc bị lệch vị trí hoặc gây tổn thương mạch máu, cần cố định chắc chắn phần cánh cố định trong quá trình lấy máu hoặc khi rút kim bằng cơ chế an toàn.
12. Để tránh không thể chọc kim do vô tình kích hoạt cơ chế an toàn, không được giữ hoặc ấn công tắc an toàn trong khi chọc kim.
13. Để tránh làm hỏng đế kim do thuốc hoặc dung dịch y tế thấm vào khe giữa bộ bảo vệ an toàn và đế kim, không để cồn hoặc bất kỳ chế phẩm y tế nào bám vào khu vực gần gốc kim.



14. Để tránh rò rỉ máu hoặc không khí lọt vào thiết bị do các vết nứt trên đầu nối hoặc để kim gây ra bởi dung dịch y tế, cần thận trọng khi sử dụng các chất khử khuẩn có chứa cồn và đảm bảo không làm xuất hiện các vết nứt trên đầu nối hoặc để kim.
15. Để tránh nguy cơ làm hỏng sản phẩm, không kích hoạt công tắc an toàn trong quá trình lấy máu.
16. Để tránh nguy cơ làm cong hoặc hỏng cơ chế an toàn, hãy kích hoạt cơ chế này bằng cách nhấn hoàn toàn công tắc để mở khóa cơ chế, sau đó kéo thẳng. Thao tác này đảm bảo kim được bao phủ hoàn toàn bởi bộ bảo vệ an toàn.
17. Nếu phát hiện bất kỳ bất thường nào ảnh hưởng đến việc mở khóa công tắc, hãy thải bỏ thiết bị mà không kích hoạt cơ chế an toàn và cẩn thận tránh bị kim đâm.
18. Để ngăn ngừa nguy cơ kim đâm ngoài ý muốn hoặc rò rỉ máu, không bẻ cong khu vực giữa công tắc an toàn và để kim sau khi cơ chế an toàn đã được kích hoạt.
19. Sau khi cơ chế an toàn đã được sử dụng, không được mở khóa lại cơ chế này vì có nguy cơ đầu kim sẽ lộ ra ngoài.
20. Nếu máu rò rỉ từ ống bọc cao su, hãy rút kim ra và thay thế cả thiết bị này lẫn giá đỡ lấy máu bằng các thiết bị mới.
21. Khi tháo giá đỡ lấy máu khỏi đầu nối, cần lưu ý để đầu nối Luer không bị tháo rời khỏi giá đỡ lấy máu.
22. Để tránh hiện tượng máu chảy ngược do thay đổi áp suất, không sử dụng thiết bị để lấy máu từ hệ tuần hoàn ngoài cơ thể hoặc từ tĩnh mạch trung tâm.
23. Việc tái sử dụng thiết bị có thể dẫn đến nhiễm khuẩn do nhiễm bẩn.
24. Thải bỏ thiết bị vào thùng chứa chất thải sinh học nguy hại được phê duyệt theo quy trình của cơ sở y tế.
25. Mọi sự cố liên quan đến thiết bị phải được báo cáo cho nhà sản xuất và cơ quan có thẩm quyền của quốc gia nơi thiết bị được sử dụng.
26. Không sử dụng thiết bị nếu bao bì bị hư hỏng.
27. Không sử dụng thiết bị nếu đã tiếp xúc với các điều kiện bất thường (ví dụ: nhiệt độ hoặc độ ẩm cao) hoặc nếu bao bì đã vô tình bị mở trước khi sử dụng.

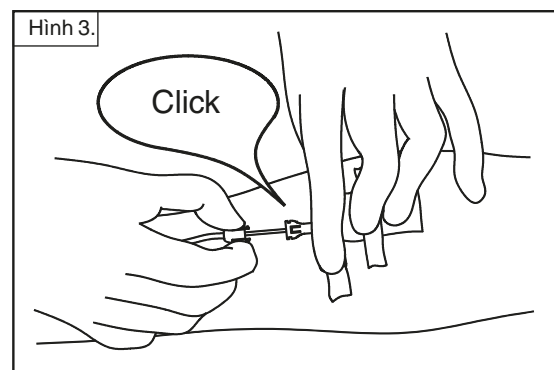
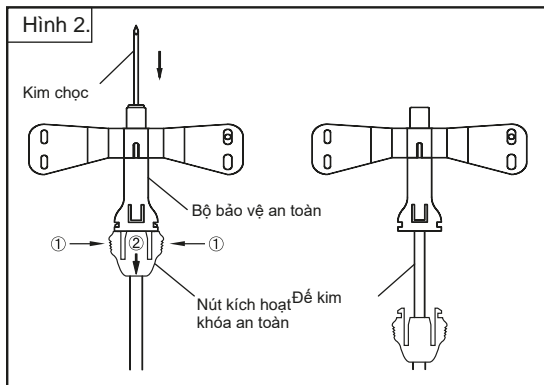
Hướng dẫn sử dụng

1. Hướng dẫn sử dụng chung

- 1) Vặn và tháo nắp đầu nối Luer đang gắn trên đầu nối Luer của thiết bị, sau đó gắn chắc chắn đầu nối Luer vào giá đỡ lấy máu.
- 2) Đặt garô, sau đó sát khuẩn vị trí chọc kim.
- 3) Tháo nắp bảo vệ kim bằng cách kéo thẳng ra, sau đó cầm phần cánh cố định (wings) và đưa kim vào tĩnh mạch.
- 4) Sau khi kim đã được đưa vào tĩnh mạch, cố định chắc chắn phần cánh cố định, giữ thẳng ống lấy máu chân không và đẩy chắc chắn vào giá đỡ lấy máu.
- 5) Chờ đến khi thu được lượng máu cần thiết.
- 6) Khi dòng máu vào ống ngừng lại, ngay lập tức rút ống lấy máu chân không ra khỏi giá đỡ lấy máu.
- 7) Khi cần lấy nhiều mẫu máu liên tiếp, thay ống lấy máu chân không mới mà không cần tháo giá đỡ lấy máu.
- 8) Sau khi hoàn tất việc lấy máu, trước tiên tháo ống lấy máu chân không ra khỏi giá đỡ lấy máu, sau đó tháo garô.
- 9) Cẩn thận rút kim ra khỏi tĩnh mạch và thực hiện các biện pháp cầm máu thích hợp.
- 10) Để phòng ngừa lây nhiễm, thải bỏ thiết bị an toàn sau khi sử dụng.

2. Hướng dẫn sử dụng cơ chế an toàn

- 1) Sau khi sử dụng thiết bị, giữ cố định phần cánh cố định, đồng thời bóp hai bên của công tắc an toàn để nhà khóa (1). (Hình 2.) Kéo kim vào bên trong bộ bảo vệ an toàn (2). (Hình 2.)
- 2) Khi bộ bảo vệ an toàn đã vào đúng vị trí, sẽ phát ra tiếng "tách". Âm thanh này cho biết kim đã được bao bọc và bảo vệ an toàn bên trong bộ bảo vệ. (Hình 3.)



Kết nối với các thiết bị khác

Đầu nối Luer của thiết bị phù hợp với tiêu chuẩn ISO 80369-7 và có thể được vận kết nối với giá đỡ lấy máu. Kim chọc nắp của đầu nối Luer được thiết kế để xuyên qua nút cao su của ống lấy máu chân không, cho phép máu chảy vào ống thu mẫu.

Ký hiệu trên nhãn

STERILE EO Tiệt trùng bằng ethylene oxide



Có chứa chất độc hại

NIPRO

NIPRO CORPORATION
3-26, Senriokashinmachi, Settsu,
Osaka, 566-8510, Japan

Chủ sở hữu số lưu hành tại Việt Nam, Nhập khẩu, Phân phối:
CÔNG TY TNHH NIPRO SALES VIỆT NAM
Phòng 15.06 và 15.07, Tầng 15, Toà nhà Viettel Complex,
285 Cách Mạng Tháng 8, Phường Hòa Hưng, Thành phố Hồ Chí Minh

SẢN XUẤT TẠI THÁI LAN

D-CE-NTC-STBCSMR-EO-EN-001
(2024-08-15)